

リアルタイム品質管理ソリューション

— リアルタイムでの品質監視で不良品の発生を未然に防ぐ —

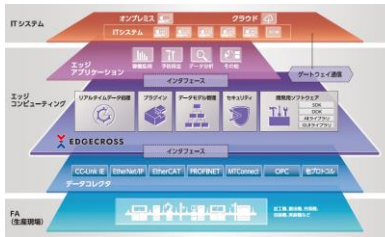
JTE Think Together
Make Together

こんな課題が
ありませんか？

- 製造のばらつきを改善したい
- 改善策を現場にフィードバックするまでに時間がかかる
- 不良品の発生を未然に防ぎたい
- データの変化・ばらつきを可視化したい
- どこにいても品質情報を閲覧したい

解決するためのソリューション

STEP 1 データを収集



FAとITを協調させ、エッジコンピューティング領域で自由で柔軟なエコシステムを構築するオープンなソフトウェアプラットフォームです。



Edgecross・データコレクタをプリインストールしており、エッジコンピューティング領域でのリアルタイムなデータ収集・分析を実現します。生産現場のIoT化に貢献する産業用PCです。

STEP 2 データを活用

活用例

MELIPC



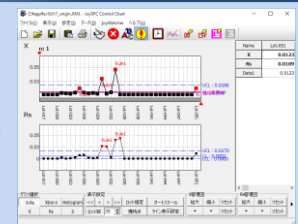
JoySPC

JoySPCからDBへ
設定のみで自動格納
(プログラミング不要)

※データベースは別途
準備していただく必要があります



加工・蓄積



詳細は裏面へ！ >>>

EDGE CROSS

データ収集

生産現場



分析・レポート

傾向アラーム
通知

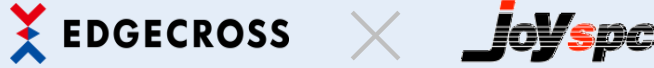


リアルタイム品質管理ソリューション

JoySPC

JoySPCにより、リアルタイムの品質管理を実現。

品質データのばらつきや傾向により品質監視を行い、閾値では判断できなかった不良品の発生を未然に防ぐことを目的としたお手軽なソリューションを提案します。



リアルタイム品質監視

リアルタイムに品質情報を取得し、迅速に生産工程へのフィードバックすることで不良品の発生を未然に防ぐことが可能



QC七つ道具をサポート

管理図、ヒストグラム、パレート図、散布図等はエンドユーザの仕様にあったシステム構築を容易にします。



Webでの閲覧

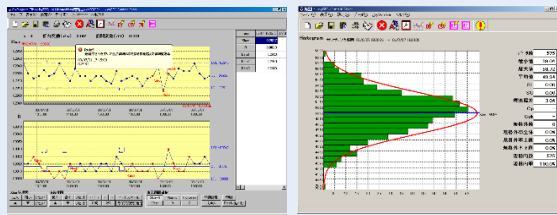
Web配信するシステムを構築することで遠隔地から品質情報の閲覧が可能。

※QC7つ道具とは、品質管理においてデータを分析するためのツールで「パレート図」「ヒストグラム」「管理図」「散布図」「特性要因図」「チェックシート」「グラフ」の事。 ※JoySPCでは、「特性要因図」「チェックシート」は含まれません。



JoySPCは品質データをリアルタイムに取得すると同時にデータ解析を行い、ユーザにそのデータの変化・ばらつきを目に見える形にする支援するツールです。

工程管理チャート (ルール違反が発生した場合、ポイントを赤で表示します)



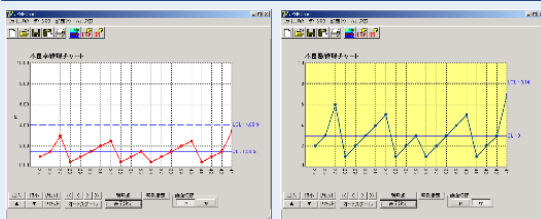
- X bar-R (X-Rs) 管理図
- X bar-s管理図
- ヒストグラム

※ユーザ独自の管理基準の設定が可能 ※JISルールとの併用が可能

JISの8つのルールによる異常判定(JIS Z 9021)

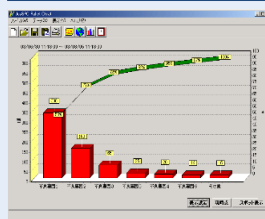
- ① 1 点が領域 A を超えている
- ② 9 点が中心線に対して同じ側にある
- ③ 6 点が増加、または減少している
- ④ 1 4 点が交互に増減している
- ⑤ 連続する 3 点中、2 点が領域 A またはそれを超えた領域にある
- ⑥ 連続する 5 点中、4 点が領域 B またはそれを超えた領域にある
- ⑦ 連続する 1 5 点が領域 C がある
- ⑧ 連続する 8 点が領域 C を超えた領域にある

不良品管理チャート

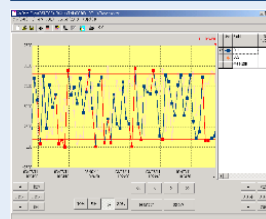


- p管理図
- np管理図

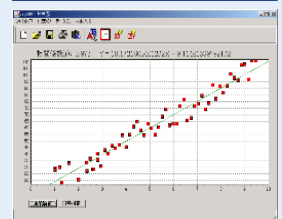
パレート図



推移図



散布図



ジェイティ エンジニアリング株式会社

〒130-8603 東京都墨田区横川1丁目17番7号
営業部 営業担当 2 チーム TEL 03-5610-7605

三菱電機 FA

検索

www.MitsubishiElectric.co.jp/fa

メンバー
登録無料!

インターネットによる情報サービス「三菱電機FAサイト」

三菱電機FAサイトでは、製品や事例などの技術情報に加え、トレーニングスクール情報や各種お問い合わせ窓口をご提供しています。また、メンバー登録いただくとマニュアルやCADデータ等のダウンロード、eラーニングなどの各種サービスをご利用いただけます。

三菱電機株式会社

〒100-8310 東京都千代田区丸の内2-7-3 (東京ビル)

本社機器営業部... (03) 3218-6760
北海道支社..... (011) 212-3794
東北支社..... (022) 216-4546
関東支社..... (048) 600-5835
新潟支店..... (025) 241-7227

神奈川支社..... (045) 224-2624
北陸支社..... (076) 233-5502
中部支社..... (052) 565-3314
豊田支店..... (0565) 34-4112
関西支社..... (06) 6486-4122

中国支社..... (082) 248-5348
四国支社..... (087) 825-0055
九州支社..... (092) 721-2247

商標、登録商標について

本文中における会社名、商品名は、各社の商標または登録商標です。

安全に関するご注意

本資料に記載された製品を正しくお使いいただくためご使用前に必ず「マニュアル」をお読みください。